

ROMA



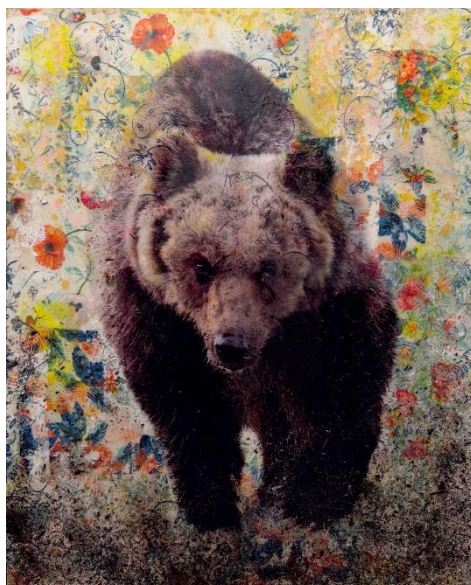
MUSEI
IN COMUNE
ROMA

GALLERIA D'ARTE
dal 1898
RUSSO

FONDAZIONE
BIOPARCO
di ROMA

MANUEL FELISI 1:1

Mostra prorogata sino al 12 maggio 2024



Roma, 23 aprile 2024 - A seguito del grande successo di pubblico, che ha raggiunto 20 mila visitatori, la mostra **Manuel Felisi 1:1** al **Museo Carlo Bilotti** di Villa Borghese è stata prorogata fino a domenica 12 maggio 2024.

L'esposizione, curata da **Gabriele Simongini**, è promossa da **Roma Capitale, Assessorato alla Cultura, Sovrintendenza Capitolina ai Beni Culturali**, e prodotta e organizzata dalla **Galleria Russo** con il sostegno del **Gruppo Banca del Fucino**, in collaborazione con la **Fondazione Bioparco di Roma** e in media partnership con **National Geographic Italia**.

In mostra opere che ritraggono animali, riprodotti in scala reale e accompagnati da un significativo numero che indica quanti esemplari rimangono attualmente sulla Terra, posti idealmente ma anche concretamente in dialogo con il vicino Bioparco con la possibilità di osservare dal vivo molte delle specie raffigurate. L'arte di Felisi diventa un mezzo per sensibilizzare i visitatori sull'importanza della tutela dell'ambiente e della salvaguardia degli animali, ma anche una riflessione sull'impatto dell'attività umana sulla biodiversità.

Il National Geographic Italia, in qualità di media partner, per il significato profondo profuso dalle opere di Manuel Felisi, ha scelto la mostra **1:1** e lo spazio del Museo Carlo Bilotti come luogo ideale per celebrare il 22 aprile la **Giornata della Terra 2024 (Earth**

Day) - la più grande manifestazione ambientale in cui ci si unisce per celebrare il nostro pianeta e promuoverne la salvaguardia.

Per questa occasione al Museo Bilotti, lunedì 22 aprile, è stata realizzato un evento a tema che ha visto la presentazione di un'opera inedita dell'artista Felisi che ritrae un **orso marsicano** - specie a rischio estinzione - realizzata sulla base di un esclusivo scatto del fotografo naturalista di National Geographic **Bruno D'Amicis**.

La mostra **Manuel Felisi 1:1** è realizzata grazie al sostegno di



Media Partner:



www.nationalgeographic.it

Sponsor tecnici:



Museo Carlo Bilotti - www.museocarlobilotti.it

(Via Fiorello La Guardia, 6 e Viale dell'Aranciera 4 - 00197 Roma)

Ingresso Gratuito

Orari: dal martedì al venerdì ore 10.00 - 16.00; il sabato e la domenica ore 10.00 - 19.00

Bioparco di Roma

(Piazzale del Giardino Zoologico, 1 - 00197 Roma)

Aperto tutti i giorni – orari di apertura su: bioparco.it

Presentando il Biglietto del Museo Carlo Bilotti riduzione di € 4

Galleria Russo

Via Alibert, 20 – 00187 Roma

tel. 06 6789949

info@galleriarusso.com

www.galleriarusso.com

Ufficio Stampa

Studio Martinotti

martinotti@lagenziaisorse.it

francescamartinotti.com

Ufficio stampa Zetema Progetto Cultura

Simone Fattori (+39) 347 1964272 s.fattori@zetema.it